

EHITUSÕIGUS JA KITSENDUSED

Postitsiooni nr.	Krundi aadress	Krundi planeeritud suurus m ²	Ehituslune pind m ²	Hoonete arv krundil	Korraldus	Hoonete lubatud kõrgus meetrites	Maa sihtstarve (vastav detailplaneeringu tingile)	Maa sihtstarve (vastav katastrilisele tingile)	Sihtstarve osakaal %	Suletud brutoind sht- (vastav katist-üksuse tingile)	Parkimiskohtade arv krundil	Piirangud, märkused
1	Karukämbla 2	2555	650	1	2	11	BT	Ä	100	1000 s.h. kohvik 300 kauplus 700	17 s.h. 3 14	katusekalle 0-18 kraadi ei. maakaabli servituut EE jaotusvõrk kasutus Oja kaltsesevõnd 10m

ANDMED KRUNDI MOODUSTAMISEKS:

Postitsiooni nr.	Krundi aadress	Krundi planeeritud suurus m ²	Krundi planeeritud sihtstarve	Moodustatuse kinnistusest	Lülitatavate osade suurus m ²	Osade senine sihtstarve	Piirangud, märkused
1	Karukämbla 2	2555	äärmaa	89001:010:9520 Säärgava	1741	äärmaa	
				89001:010:3048 Karukämbla	814	äärmaa	

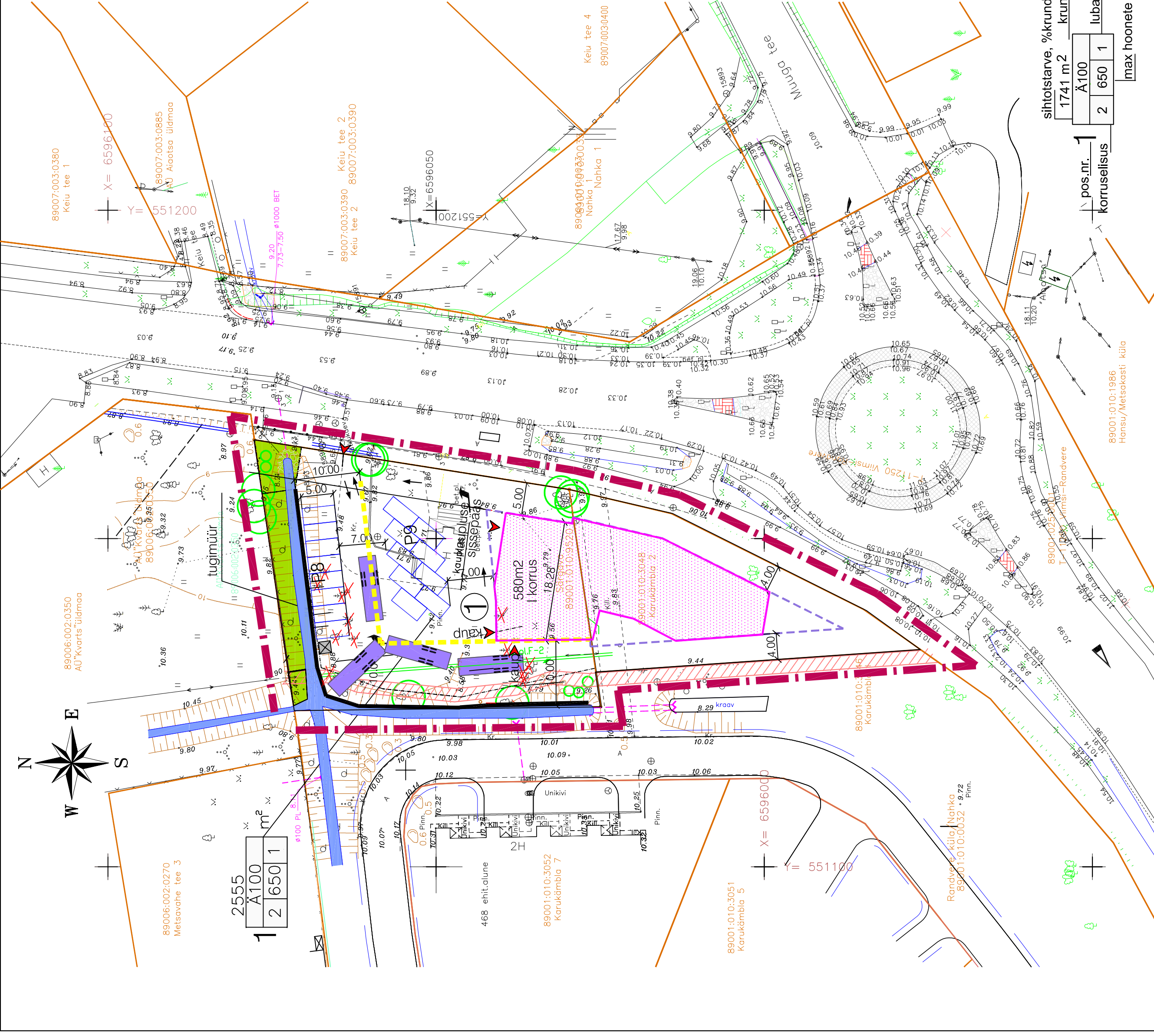
TINGMÄRGID

- Planeeritava ala piir
- Olemasoleva kinnistu piir
- Hoonestusala
- Kraavi kaltseseala 10m
- Võimalik hoone
- Kraavi pervele rajatav tugimüür
- Ümberõstetud elektri maakaabli
- Juurdepääs krundile
- Säilitatavad / likvideeritavad puud
- Prügikonteinerite asukoht
- Parkimiskohtade arv
- 10m pikkune auto (tinglikult)

MÄRKUSED:

- Geodeetiline alusplaan on koostatud OÜ Reib poolt 2008 a. Koordinaadid L-EST 97.a. süsteemis, kõrgused Balti 77.a. süsteemis. Kõrguslik alus on PP-HR09 H=10.218

tellijal	AS Poderi kinnisvara reg. kood 10090470	
KAT arhitektid OÜ reg.nr 11332047 address Süüste pst 43/94	Viimisi vald Randvere küla Säärgava m/ü DETAILPLANEERING	
arhitekt K. Oldjäär	PÕHJJOONIS	
26.06.2014	m 1:500	



sihtstarve, %krundi kogupinnast	1741 m ²
krundi pindala	Ä100
lubatav hoonete arv	2
korraldus	1
max hoonete ehituslune pind	650

pos.nr. 1